

18 COLORES

CARTA DE COLOR

r000 ILLUMINANTE PASTEL	r3 VERY LIGHT GOLDEN BLONDE	r52 MAGENTA MAGENTA
r01 ARGENTO PLATINUM	r13 SABBIA LIGHT BEIGE	r56 CILIEGIA RUBY RED
r11 ACCIAIO GRAY	r34 RAME DORATO GOLDEN COPPER	r62 FUCHSIA FUCHSIA
r02 LAVANDA LAVANDER	r4 RAME COPPER	r66 ROSSO RED
r22 VIOLA VIOLET	r44 RAME INTENSO INTENSE COPPER	r7 CAFFÈ MOKA
r88 OCEANO BLUE	r5 MOGANO MAHOGANY	r75 CIOCCOLATO COCOA

Retrò.professional



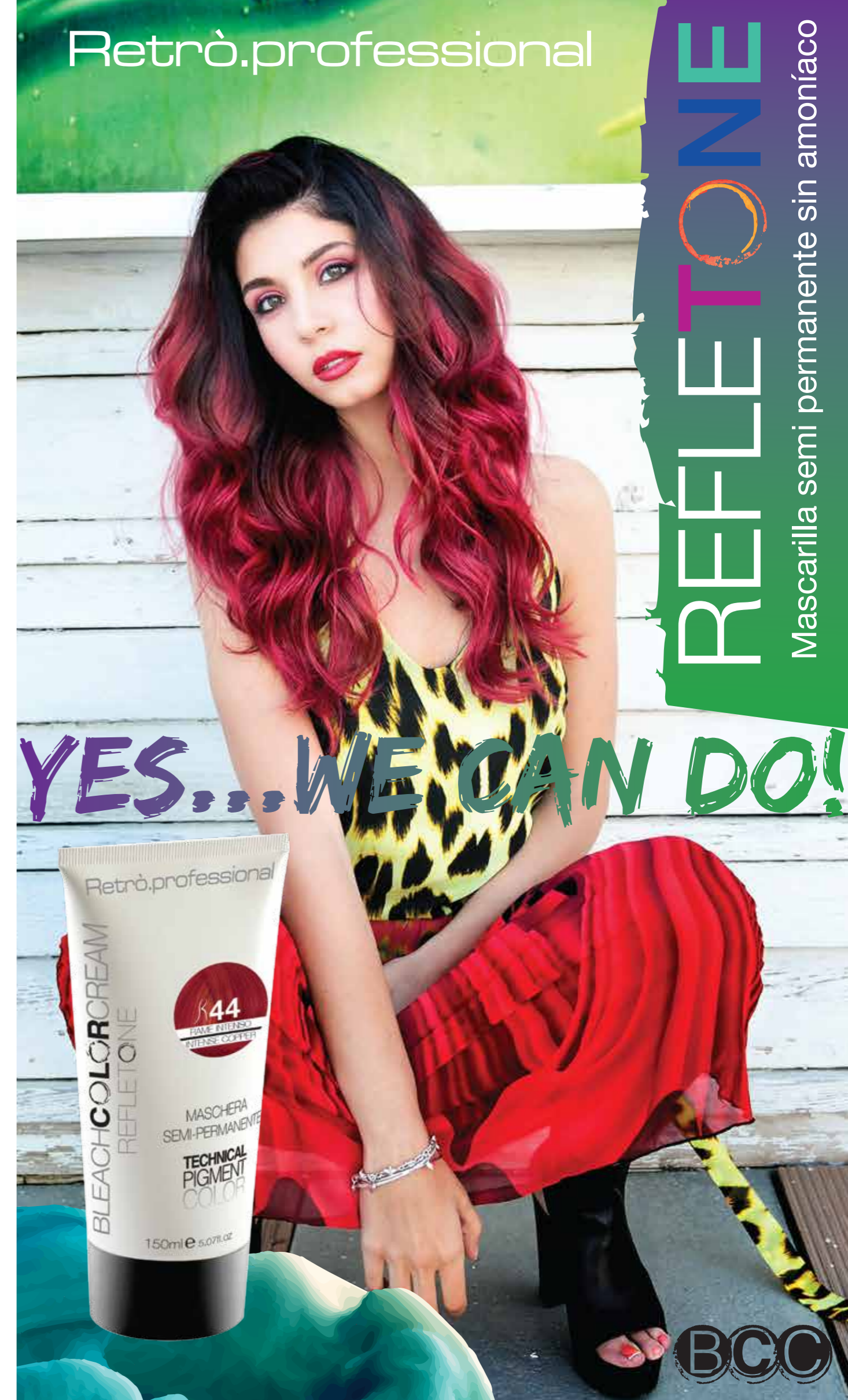
BLEACHCOLORCREAM

REFLESTONE

TECHNICAL
PIGMENT
COLOR

hair
SEVEN

Importador en exclusiva para: España y Portugal
c/ Sant Ferran, 223, 08205
Sabadell, Barcelona +34 93 724 71 17
info@hairextension.es/www.hairextension.es



Retrò.professional

YES...WE CAN DO!

REFLESTONE
Mascarilla semi permanente sin amoniaco





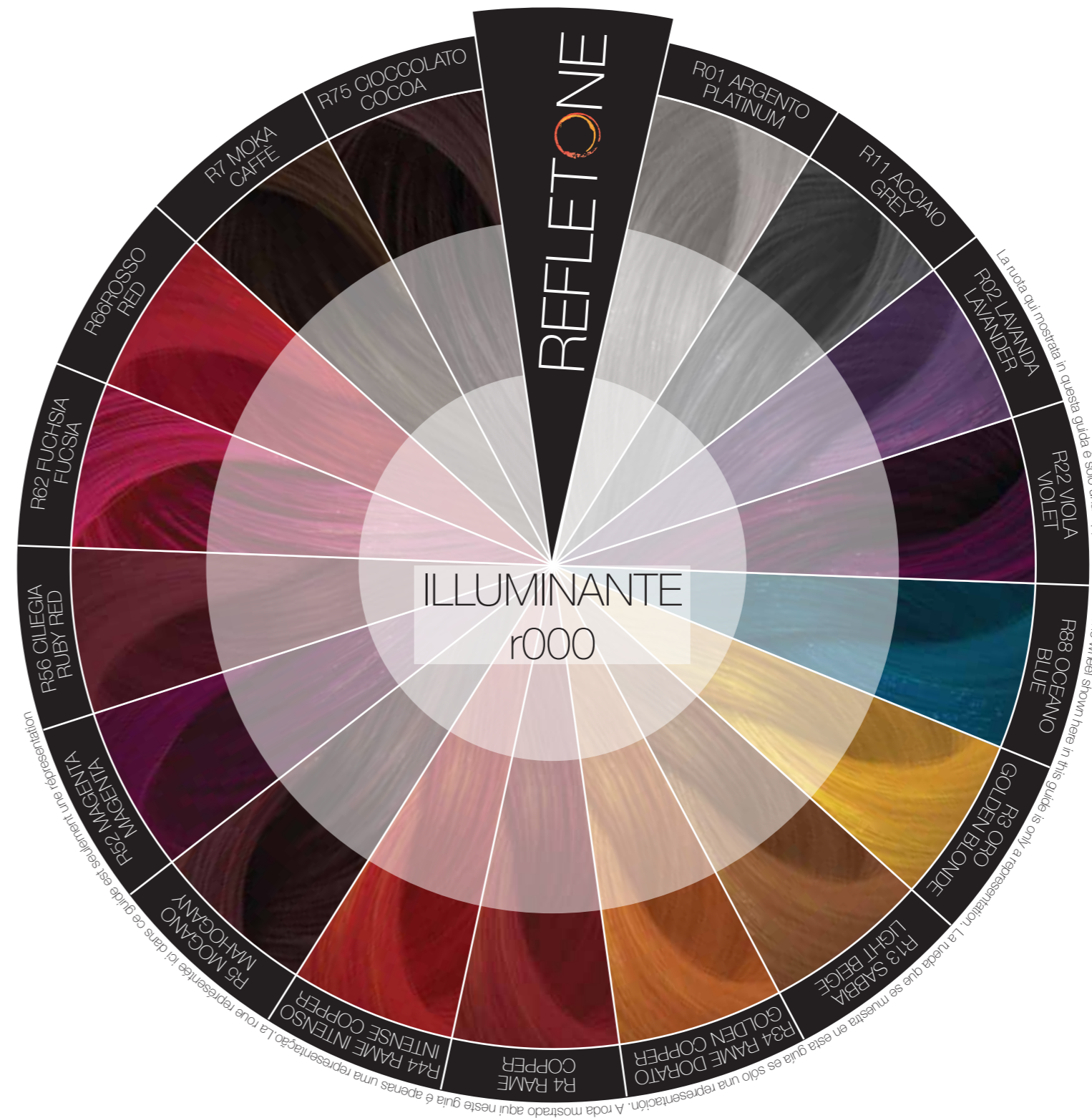
YES... WE CAN DO!

REFLESTONE

Retrò.professional

Su especial formulación sin amoníaco permite obtener colores brillantes sobre cabellos previamente decolorados y reflejos naturales. En particular, Reflestone es ideal para: devolver luz y brillo a un cabello opaco tanto natural como teñido; exaltar los reflejos de los tintes, cabellos naturales o grises; dar color a mechas previamente decoloradas y tratadas con Bleach Color Cream; efectuar pre-pigmentación de color; tonalizar mechas o golpes de sol, de manera simple y rápida. Además de los 17 colores presentes en la carta de color, que se pueden mezclar entre ellos para dar vida a innumerables matices de color, está presente el r000 PASTEL para utilizar junto con la mascarilla de color deseada, en la cual pondremos más o menos cantidad, en función del reflejo pastel que queramos obtener.

REFLESTONE MÁSCARA semi Sua fórmula especial sem amônia para cores brilhantes no cabelo previamente com decoloração e destaques naturais. Em particular, Reflestone é ideal para: retorno luz e brilho aos cabelos opacos, natural ou tingido; exalta como reflexos das cores, cor natural ou cinza; dá de cabelo previamente com decoloração e tratados com Bleach Cor Creme; realiza uma pré-pigmentação da cor; tonificação ou reflexos de sol, além simples e rápido dos 7 cores na tabela de cores, que podem ser misturados para dar vida a inúmeras tonalidades de cor, está presente a usar o PASTEL R000 juntamente com a máscara de cor desejado. No qual colocamos mas ou menos quantidade, dependendo da reflexo pastel que queremos obter.



MODO DE USO

(ES) MODO DE USO: Ponerse los guantes, aplicar la mascarilla de color, después de haber lavado el cabello y quitado el exceso de agua con una toalla, peinar y dejar actuar entre 5 y 15 minutos según la intensidad de reflejos deseada y el grado de porosidad del cabello. Al terminar el tiempo de espera enjuagar abundantemente. Para dar color a mechas anteriormente decoloradas y tratadas con Bleach Color Cream: aplicar la mascarilla sobre el cabello limpio y seco dejando actuar entre 15 y 20 minutos. Enjuagar abundantemente con agua. Para efectuar pre-pigmentaciones: aplicar la mascarilla de color adecuada al color deseado sobre toda la largura y las puntas, peinar para quitar el exceso de producto y proceder a la aplicación del tinte deseado tanto con amoniaco como sin amoniaco. Al terminar el servicio de coloración con la mascarilla de color semipermanente, vaporizar el estabilizador de color pH 3.5 y proceder al peinado deseado. El estabilizador de color pH 3.5 devuelve el pH al cuero cabelludo y al cabello a su estado óptimo, favorece el cierre de las escamas del cabello alargando, en consecuencia, el mantenimiento del color, aumentando el brillo y la suavidad del cabello.

(PT) Como usar: colocar luvas, aplicar a máscara de cor, depois de lavar o cabelo e removido o excesso de água com uma toalha, pente e deixar 5 a 15 minutos, dependendo da intensidade desejada de reflexos e grau de porosidade cabelo. No final do tempo limite enxaguar abundantemente.

Para que absorve a cor em uma mecha já tratada com Bleach Cor Creme: aplicar a máscara no cabelo limpo e seco e deixar actual 15 a 20 minutos. Enxaguar abundantemente com água.

Para executar pré-pigmentação: aplicar a máscara de cor com a cor desejada ao longo de todo o comprimento e pontas, pente para remover o excesso de produto e prosseguir com a aplicação da pintura desejada tanto com amônia ou livre de amônia. Depois que o serviço de coloração com a cor semi-máscara, cor estabilizador vaporizar pH 3.5 e prossiga para o penteado desejado. O estabilizador de cor pH 3.5 regressa ao couro cabeludo e cabelo ao seu estado original, melhorando o fechamento das escamas do cabelo, portanto, a manutenção da cor, aumentando o brilho ea maciez dos cabelos.



con aceite de flores de loto y baobab

